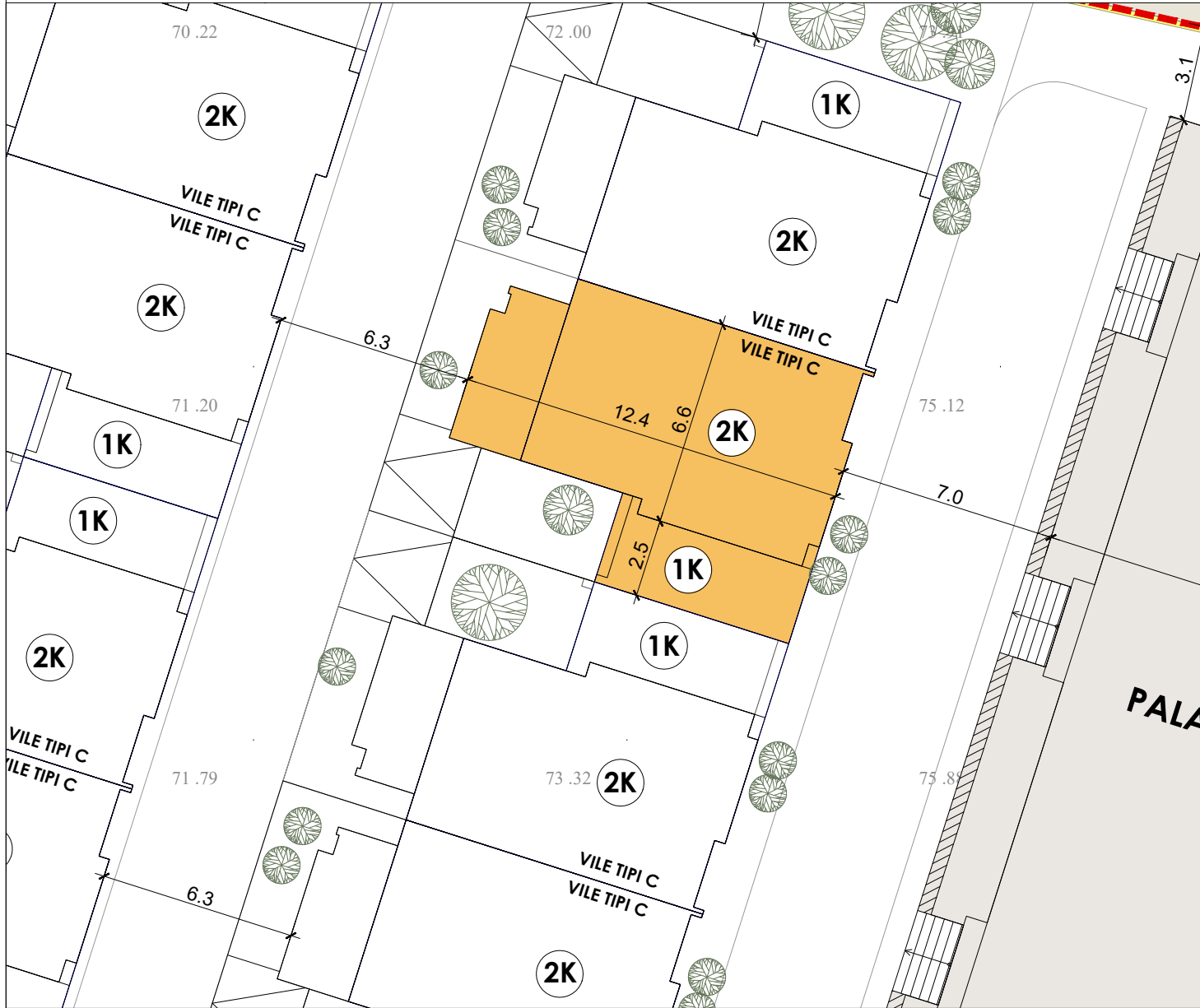


PLANI I VENDOSJES SE KOMPLEKSIT SH 1: 200



PLANI I VENDOSJES SE KOMPLEKSIT SH 1: 2000



ANALIZA E SIPËRFAQEVE

VILA TIPI C 15

Sipërfaqe kati -1	125.2 m <sup>2</sup>
Sipërfaqe kati 0	80.4 m <sup>2</sup>
Sipërfaqe kati 1	78.8 m <sup>2</sup>
Sipërfaqe TOTALE	284.4 m <sup>2</sup>
Sipërfaqe verande	57.1 m <sup>2</sup>

OBJEKTI

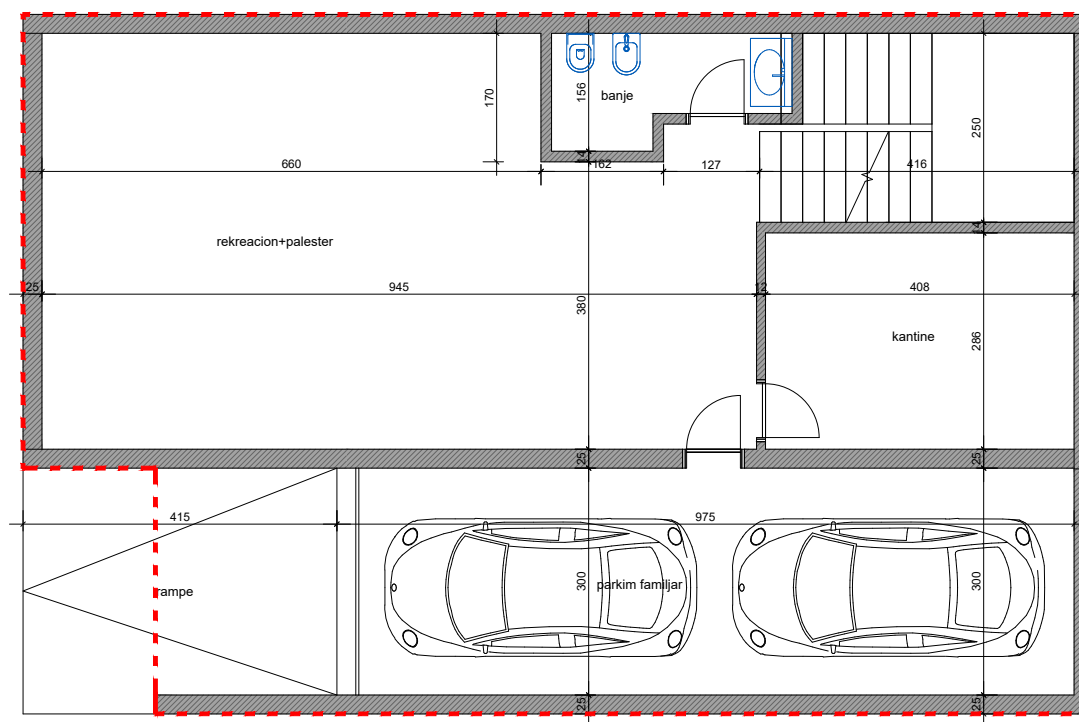
KOMPLEKS ME VILA DHE SHTEPI TE DYTA ME 2 KATE DHE 1 KAT NEN TOKE  
NE L."UJE I FTOHTE",VLORE

INVESTITOR

"HEL-PET" shpk

VILA TIP C 15

PLANI I VENDOSJES



Sipërfaqe kati -1 = 125.2 m<sup>2</sup>

OBJEKTI

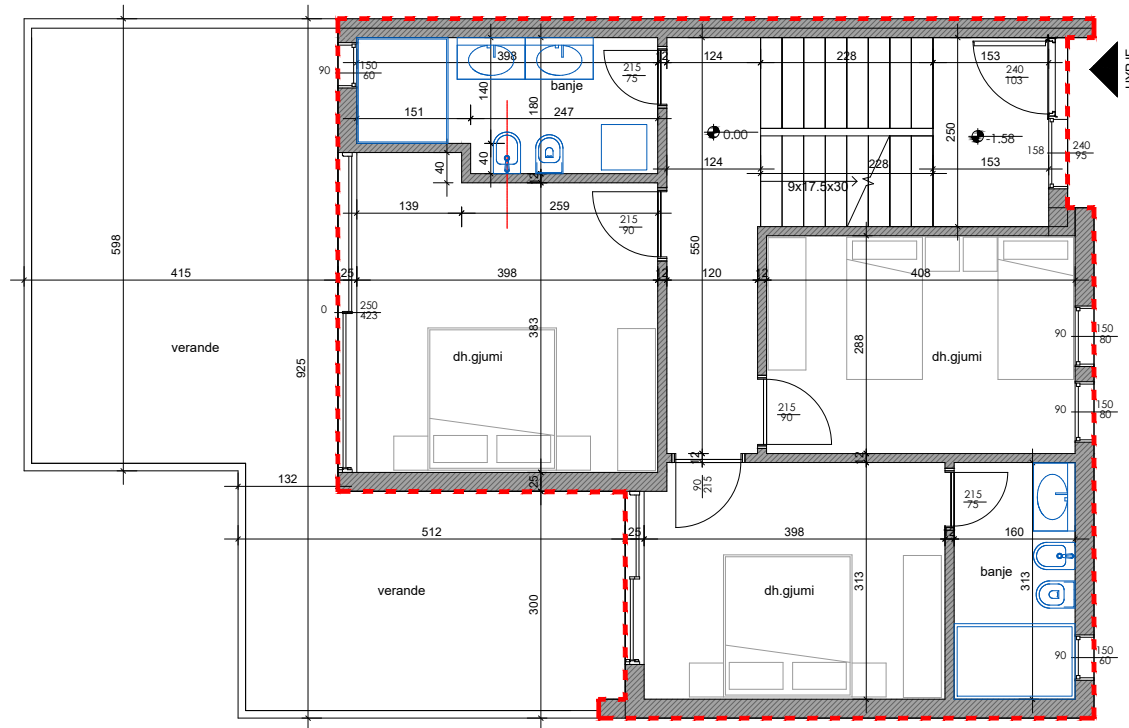
KOMPLEKS ME VILA DHE SHTEPI TE DYTA ME 2 KATE DHE 1 KAT NEN TOKE  
NE L."UJE I FTOHTE", VLORE

VILA TIP C 15

INVESTITOR

"HEL-PET" shpk

PLANIMETRIA E KATIT -1



Sipërfaqe kati 0= 80.4 m<sup>2</sup>

OBJEKTI

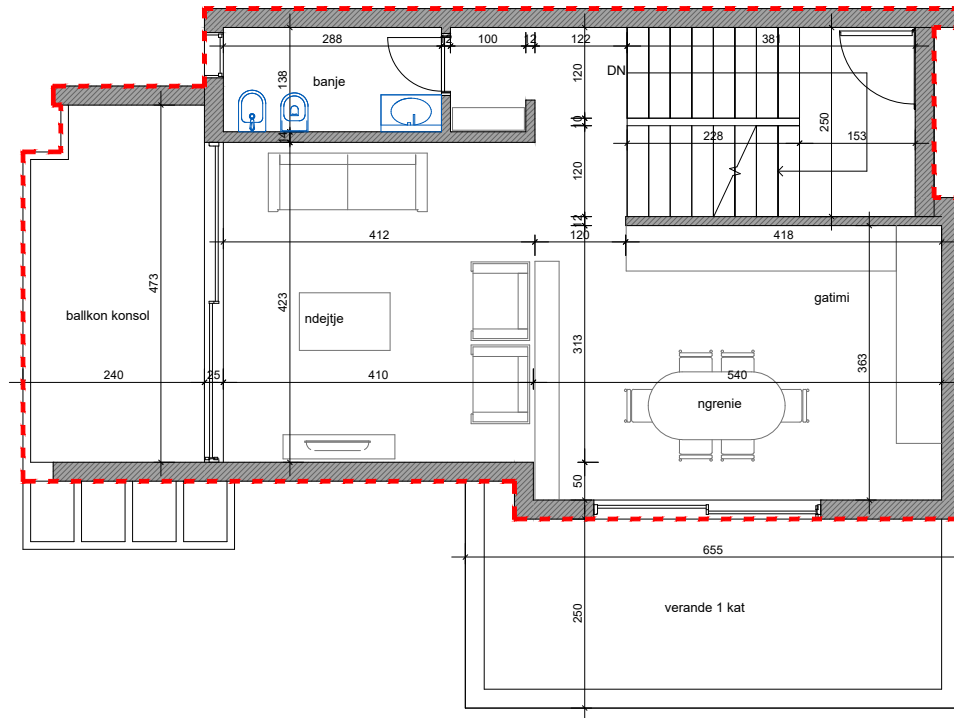
KOMPLEKS ME VILA DHE SHTEPI TE DYTA ME 2 KATE DHE 1 KAT NEN TOKE  
NE L."UJE I FTOHTE", VLORE

VILA TIP C 15

INVESTITOR

"HEL-PET" shpk

PLANIMETRIA E KATIT 0



Sipërfaqe kati 1 = 76.8 m<sup>2</sup>

OBJEKTI

KOMPLEKS ME VILA DHE SHTEPI TE DYTA ME 2 KATE DHE 1 KAT NEN TOKE  
NE L."UJE I FTOHTE", VLORE

VILA TIP C 15

INVESTITOR

"HEL-PET" shpk

PLANIMETRIA E KATIT 1